

# GESTIÓN DE BAJAS

en cebaderos  
de corderos



## PUNTOS CLAVE en la gestión de bajas

### 1 Envío de información mensual desde el cebadero



Descarga la hoja de control pinchando aquí.

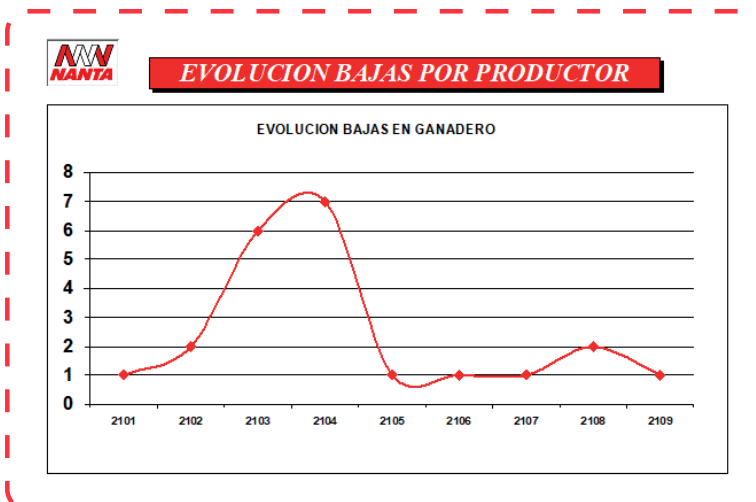
### 2 Establecimiento de la clasificación de las granjas de origen por el número de bajas que han causado

(aparecerá en el Informe Gesticor-INTEGRACOR)



RANKING POR CROTAL	
CROTAL	Nº de bajas
GANADERO 28	22
GANADERO 13	22
GANADERO 7	17
GANADERO 15	16
GANADERO 30	14
GANADERO 18	12
GANADERO 29	11
GANADERO 4	11

### 3 Análisis de la evolución de las bajas en el cebadero procedentes de las granjas más problemáticas



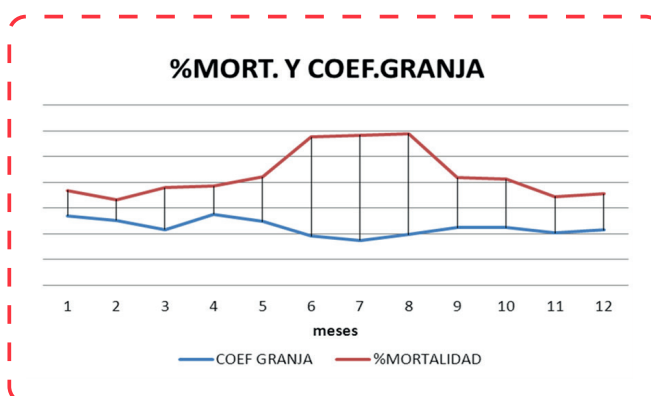
## 4 Cálculo del COEFICIENTE DE GRANJA (CG)



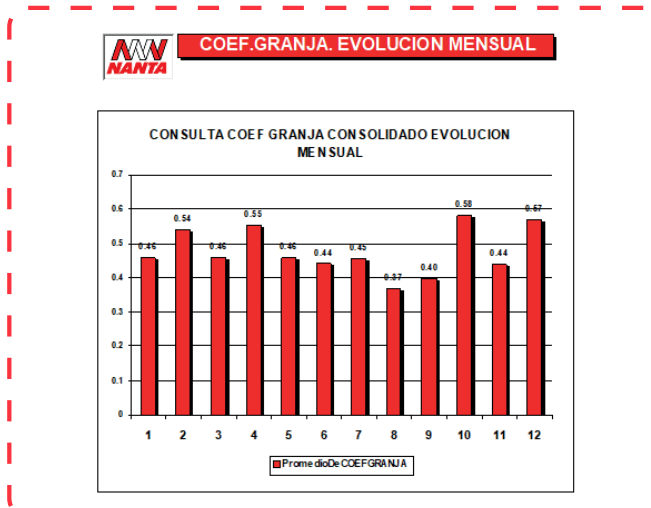
$$\text{COEFICIENTE DE GRANJA (CG)} = \frac{\text{Nº de granjas implicadas en las bajas en un mes}}{\text{Nº de bajas en ese mes}}$$

El CG siempre será menor que 1 o, en su caso igual a 1 (cuando cada baja pertenezca a una granja distinta). De este modo, cuanto más se aleje de 1 y se acerque a 0, quiere decir que hay menos granjas implicadas en las bajas y, tras cotejar otros datos internos del cebadero se podrá cuantificar el grado de calidad sanitaria de las compras durante ese mes.

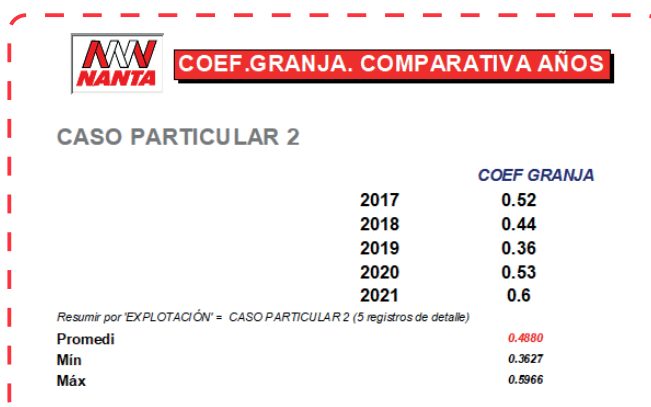
De esto se pueden extraer los siguientes gráficos:



Relación entre el coeficiente de granja y la mortalidad mensual → los meses con CG más bajo (peor calidad de las compras) se obtiene mayor mortalidad independientemente del manejo en cebadero.



Evolución del CG mensual de un cebadero.



Comparativa anual para establecer valores de referencia en cada cebadero a partir de los cuales debemos actuar.



## » **5** Actuación en las granjas de origen

- » Investigando la patología observada
- » Estableciendo protocolos sanitarios
- » Proponiendo soluciones y/o pautas de vacunación

## » **6** Seguimiento de la mortalidad de estas granjas en el cebadero

